

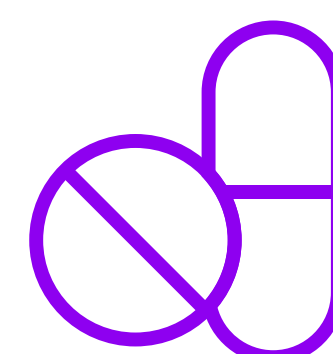
CARACTERÍSTICAS

SíSalud VITAL es la respuesta de SIS Nova al reto de acercar una cobertura de Salud robusta al alcance de todos. Con una Suma Asegurada de \$5 millones de pesos, SíSalud VITAL protege a las familias que antes no tenían acceso a una cobertura similar pues su precio es sumamente accesible.

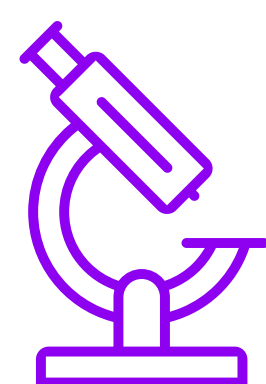
Se trata de una cobertura integral con copagos razonables que le da acceso a los servicios de salud privados a una mucho mayor parte de la población que anteriormente no podía acceder a este tipo de productos. Este es el tipo de aseguradora que es SIS Nova... El Nuevo Rostro de la Salud en México!.



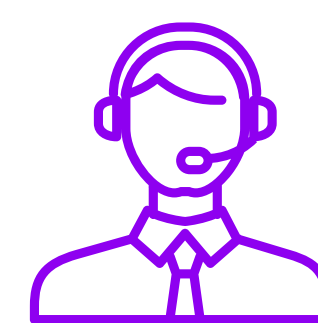
Consultas de Primer Contacto y Especialistas con un Copago máximo de \$400 pesos.



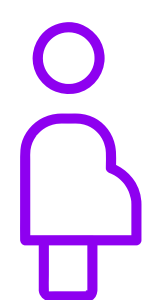
Medicamentos recetados por el médico de red sin costo.



Análisis de laboratorio y gabinete con un Copago de 45%.



Atención telefónica 24 horas todo el año



Cobertura de la Maternidad



Suma asegurada de 5 millones de pesos.

SUMA ASEGURADA

\$5,000,000

Maternidad

Hasta \$32,000

COBERTURAS

COPAGO

Dental

\$400

Hospitalización

\$7,000

Maternidad

\$7,000

EXCLUSIONES

- No tiene la Cobertura de Complementos (gastos médicos en curso).
- No cubre Padecimientos Preexistentes
- Las actividades del Asegurado están consideradas dentro del Riesgo Normal.
- No se cubren gastos erogados fuera de la República Mexicana.
- Considera períodos de espera de acuerdo a las Condiciones Generales del producto